

剣街道周辺で観察された生き物の記録 コース No.22

報告者:柘元慶子

日時:2022年4月24日 10:00~13:30 天候:雨のち曇

主催:大阪市環境局 協力:大阪市エコボランティア

調査者:岩永圭司、北川ちえこ、木山正隆、芝崎美代子、高橋満子、竹原秀樹、中谷憲一、西田敏子、林耕太、柘元慶子、渡辺喜代子、

事務局:2名 石川由紀子、古川末広 一般参加者:1名 計14名

コース:JR 放出駅~阿遅速雄神社~放出大橋~鶴見1公園~大阪メトロ横堤駅

(鶴見緑地までのコース途中で解散)

このコースは広大な鶴見緑地を含みながらも、第二寝屋川の放出を出発し、寝屋川もわたって、鶴見緑地に至るコースで、比較的最近まで後背地が水田の広がる剣街道(中高野街道)をたどり、古い植生が残っているのか、また外来種や園芸種の侵入の状況はどうか、経年的にモニタリングすることのできる場所である。水田は大規模なマンションに変わり、神社や街道沿いの古い住宅がかろうじて環境を残しつつも、近年の台風被害で、高木も影響は大きかったと思われる。特定外来生物は、花の季節を迎えているナルトサワギクのほか、鶴見通ではオオキンケイギクの株があちこちに見られ、繁茂しつつあることが懸念された。

種名とともに、状態を表す記号を付記した。

1: 葉,卵,配偶体(蘚苔類等) 2: 花,幼虫,幼鳥,胞子体未成熟(蘚苔類) 3: 果実,蛹,胞子体成熟(蘚苔類) 4: 実生,成虫,成鳥,枯死,休眠(蘚苔類)

0: 胞子,無性芽(蘚苔類),その他

※植栽樹木は位置の目安として、または花や果実がついている場合のみ記録した。

※実生は150cmまでを4と表示しそれ以降は通常の状態番号とする。

動物は種名の前に・印を、植栽,逸出と思われる植物は種名の後に●印を、特定外来生物は★印をつけて記載した。

※2分の1地域メッシュコード(総務省)で分割し,そのコード番号の下に記載したNo.は旧「みどり生き物会議」で使用した大阪市域500mメッシュナンバーである。

放出商店街

メッシュ No.523504113(363)

・ヒヨドリ0声
アメリカフウロ 1
オニタビラコ 2
オランダミミナグサ 3
カタバミ 1
キリ 4
コハコベ 2,3
スズメノカタビラ 2,3
スズメノテッポウ 3
セイタカハハコグサ 2
タチイヌノフグリ 2
チチコグサモドキ 1
ツメクサ sp.2,3

ドクダミ 1
ナガミヒナゲシ 2,3
ノゲシ 2
ハハコグサ 2
ハルジオン 2
ヒメジョオン 2
ヒメツルソバ 2
ヘクソカズラ 1
ホトケノザ 2
ミドリハコベ 2
ムシクサ 2
ムラサキカタバミ 3



調査開始 220424 撮影 柘元慶子



オニタビラコ 220424 撮影 柘元慶子

阿遅速雄神社

メッシュ No.523504113(363)

・アオスジアゲハ 4
・アブラムシ科の一種 2

・クスベニヒラタカスミカメ 0 食痕
・クマゼミ 0 羽化殻

- ・ダンダラテントウ 4
- ・チシャミドリアブラムシ ? 2,4
- ・ヒゲトゴミムシダマシ 4
- ・ホソヒラタアブ 4
- アカメガシワ 4
- アメリカフウロ 2
- イヌホオズキ 2,3
- エノキ 4
- オトチカタバミ 2
- クスノキ 4
- コマツヨイグサ 1
- シロツメクサ 2
- スギナ 1
- スズメノカタビラ 2,3
- セイタカハハコグサ 2,3
- タネツケバナ 1
- チチコグサモドキ 1

- ツメクサ sp.2,3
- ツククサ 1
- ナガミヒナゲシ 2,3
- ナズナ 3
- ナンテン 4
- ノゲシ 2
- ノボロギク 2
- ヒラドツツジ ● 2
- ヘクソカズラ 1
- ホトケノザ 2
- マメカミツレ 2,3
- ムラサキカタバミ 1
- ヤエムグラ 2,3
- ヤハズエンドウ 2,3
- ヤブガラシ 1
- ヨウシュヤマゴボウ 1
- 外来タンポポの一種 2



阿遅速雄神社の大クス 220424 撮影 柗元慶子



阿遅速雄神社の池には水がなかった

220424 撮影 柗元慶子



マメカミツレ 220424 撮影 柗元慶子



ヤハズエンドウ 220424 撮影 柗元慶子



調査風景 220424 撮影 柗元慶子

剣街道 1

メッシュ No.523504113(363)

- ・スズメ0声
- アカカタバミ 2
- アカミタンポポ 3
- アメリカフウロ 2,3
- イヌケホシダ 1
- イヌビワ 1
- イヌホオズキ 2
- イヌムギ 2,3
- ウラジロチチコグサ 1
- オトチカタバミ 2
- オニタビラコ 2
- オランダミミナグサ 3
- カタバミ 2
- カニクサ 1
- キリ 4
- コハコベ 2,3
- コマツヨイグサ 2
- コメツツメクサ 2

- スミレ 2
- セイタカアワダチソウ 1
- セイタカハハコグサ 3
- タチアオイ 2
- タチイヌノフグリ 2
- タチチチコグサ 2,3
- チドメグサ 2
- ツタバウンラン 2
- ドクダミ 1
- ナガミヒナゲシ 2
- ハルジオン 2
- ヒメツルソバ 3
- ヘクソカズラ 1
- マツバウンラン 1
- ミツバアケビ 1
- ユウゲショウ 2
- 外来タンポポの一種 2



スミレ 220424 撮影 柗元慶子



タチイヌノフグリ 220424 撮影 柗元慶子



コメツブツメクサ

220424 撮影 柗元慶子



アカミタンポポ

220424 撮影 柗元慶子



ツタバウンラン

220424 撮影 柗元慶子

剣街道 2

メッシュ No.523504253(335)

- ・スズメ 4
- ・ヒヨドリ 4
- アカカタバミ 2
- アメリカフウロ 2
- イシクラゲ 1
- イヌケホシダ 1
- イヌムギ 2
- ウラジロチチコグサ 1
- エノコログサ 2
- オッタチカタバミ 2,3
- オニタビラコ 2
- オニヤブソテツ 1
- オランダミミナグサ 2,3
- カタバミ 2
- カニクサ 1
- キュウリグサ 2,3
- コハコベ 2,3

- コマツヨイグサ 2
- スズメノカタビラ 2,3
- スマレ sp. ● 1
- セイタカハハコグサ 2,3
- タチイヌフグリ 2
- タチチチコグサ 2,3
- タネツケバナ 3
- チチコグサ 2
- チチコグサモドキ 2,3
- チドメグサ 1
- ツタバウンラン 2
- ツメクサ sp.2,3
- トキワハゼ 2
- ドクダミ 2
- ナガミヒナゲシ 2,3
- ナズナ 2,3
- ニラ 1

- ノゲシ 2
- ノボロギク 2,3
- ハゼラン 1
- ハルジオン 2
- ヒナキキョウソウ 3
- ヒメツルソバ 2,3
- ヘクソカズラ 1
- ホトケノザ 1
- マツバウンラン 2
- マメガンバイナズナ 1
- ミチタネツケバナ 3
- ムシクサ 2,3
- ムラサキカタバミ 2
- ヤエムグラ 2,3
- ユウゲシヨウ 2
- 外来タンポポの一種 2

剣街道 2

メッシュ No.523504351(305)

- ・コサギ 4
- ・スズメ 4
- ・ドバト 4
- アレチノギク 2
- アレチマツヨイグサ 1
- イグサ科の一種 1
- エノキ 4
- オオバコ 2,3
- オッタチカタバミ 2,3
- オニタビラコ 2
- オランダミミナグサ 2,3
- カモジグサ 2
- キュウリグサ 2,3
- コマツヨイグサ 2
- コメツブツメクサ 2

- スズメノカタビラ 2
- セイタカアワダチソウ 1
- セイタカハハコグサ 2,3
- セイヨウカラシナ 2,3
- タンポポ sp.1
- チガヤ 2,3
- チチコグサモドキ 3
- ツメクサ sp.2,3
- トキワハゼ 2
- ナガミヒナゲシ 2
- ナルトサワギク★2,3
- ノゲシ 2,3
- ノチシャ 1
- ハハコグサ 2
- ハルジオン 2



トキワハゼが一面に広がっていた

220424 撮影 柗元慶子



ハハコグサ 220424 撮影 柗元慶子

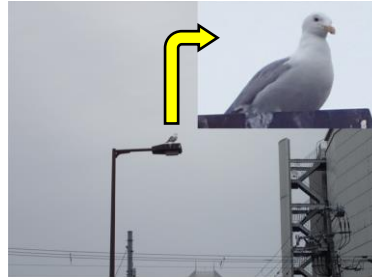
ヒメジョオン 2
 ホトケノザ 1
 マツバウンラン 2
 マメグンバイナズナ 2
 ミチタネツケバナ 3

ムラサキカタバミ 2
 メリケンカルカヤ 3
 ヤハズエンドウ 3
 ヨモギ 1
 外来タンポポの一種 2,3

寝屋川

メッシュ No.523504461(246)

- ・コサギ 4
- ・カワウ 4
- ・セグロカモメ 4
- イグサ科の一種 1



セグロカモメ：橋の照明の上で休む
 220424 撮影 柘元慶子



特定外来生物ナルトサワギク
 放出大橋交番のすぐ近く
 220424 撮影 柘元慶子

鶴見 1 公園

メッシュ No.523504351(305)

- ・アオフトメイガ 0 幼虫の巣痕
- ・イトトンボ科の一種 4
- ・オオスカシバ 4
- ・キンバエ属の一種 4
- ・ダンダラテントウ 4
- ・チャコウラナメクジ 4
- ・トビイロシワアリ 4
- ・マイマイガ 2
- アオカモジグサ 3
- アメリカフウロ 2
- アレチヌスビトハギ 1
- アレチノギク 2
- イヌホオズキ 1
- イヌムギ 3
- オオバコ 2
- オッタチカタバミ 2
- オニタビラコ 2
- オランダミミナグサ 3
- カスマグサ 2
- カラクサナズナ 2
- キュウリグサ 2

- コハコベ 2
- コマツヨイグサ 2
- コムツツメクサ 2
- シロツメクサ 2
- スズメノエンドウ 2
- スズメノカタビラ 2,3
- タチイヌノフグリ 1
- タチチチコグサ 2
- トゲチシャ 1
- ナガエコミカンソウ 2
- ナガミヒナゲシ 2
- ナズナ 3
- ノゲシ 2
- ノボロギク 2,3
- ヘクソカズラ 1
- マメグンバイナズナ 3
- メリケンキンソウ 2
- ヤエムグラ 2
- ヤハズエンドウ 2
- ヨモギ 1
- 外来タンポポの一種 2



チガヤ 220424 撮影 柘元慶子



マイマイガの幼虫
 220424 撮影 柘元慶子

剣街道 3

メッシュ No.523504351(305)

- ・クマゼミ 0 羽化殻
- ・コバチ類の一種 4
- ・スズメ 4
- ・ツバメ 4
- ・ナナホシテントウ 4
- ・ヒロヘリアオイラガ 0 羽化後繭
- ・マイマイガ 2
- ・ミカンコナジラミ 4

- ・ムクドリ 4
- アメリカオニアザミ 1
- アメリカフウロ 1
- アレチノギク 2
- イグサ科の一種 1
- イヌホオズキ 2
- イヌムギ 2
- イノモトソウ 1



マメグンバイナズナ
 220424 撮影 柘元慶子

ウラジロチチコグサ 2,3
 エノコグサ 3
 オッタチカタバミ 2
 オニタビラコ 2
 オランダミミナグサ 3
 カニクサ 1
 カラクサナズナ 2
 キヌゲチチコグサ 2
 キュウリグサ 2
 コハコベ 2
 コマツヨイグサ 2
 コメツブツメクサ 2
 シチヘンゲ 2,3
 シロツメクサ 2
 スギナ 1
 スズメノエンドウ 2,3
 セイタカアワダチソウ 1
 セイタカハハコグサ 2,3
 タチイヌフグリ 2
 タネツケバナ 3
 チガヤ 3
 チチコグサモドキ 2,3
 ツタバウンラン 2
 ツボミオオバコ 1

ツメクサ sp.2
 ドクダミ 1
 トゲチシャ 2
 ナガエコミカンソウ 2
 ナガハグサ 2,3
 ナガミヒナゲシ 2,3
 ナズナ 3
 ニワゼキショウ 2
 ノゲシ 2,3
 ノボロギク 2,3
 ノミノツツリ 2,3
 ハタケニラ 2
 ハハコグサ 2
 ヒナキキョウソウ 1
 ヒメツルソバ 4
 ヘクソカズラ 1
 ホウキギク 1
 マメゲンバイナズナ 2,3
 ミチタネツケバナ 3
 メリケントキンソウ 2
 ヤエムグラ 2
 ヤハズエンドウ 2,3
 ヨウシュヤマゴボウ 1
 外来タンポポの一種 3

市営鶴見住宅

メッシュ No.523504351(305)

・アオスジアゲハ 4
 ・アカスジチュウレンジ 4
 ・ナナホシテントウ 3,4
 ・ナミテントウ 2,3,4
 ・ベニモンアオリンガ 4
 ・ヤマトシジミ 4
 アオカラムシ 1
 アメリカフウロ 1
 アレチヌスビトハギ 1
 イタドリ 1
 イヌムギ 2
 ウラジロチチコグサ 2
 オッタチカタバミ 2
 オランダミミナグサ 3
 カラムシ 1
 キュウリグサ 2,3
 コマツヨイグサ 2
 コメツブツメクサ 2

シロツメクサ 2
 スギナ 1
 スズメノエンドウ 3
 セイタカアワダチソウ 1
 ツボミオオバコ 2
 ニワゼキショウ 2,3
 ノゲシ 2
 ヒメコバンソウ 2
 ヒメジョオン 1
 ヒラドツツジ ●2
 ヘクソカズラ 1
 ヘラオオバコ 2
 ミゾイチゴツナギ 2,3
 ムラサキカタバミ 2
 ヤハズエンドウ 2,3
 ヤブガラシ 1
 ヨモギ 1
 外来タンポポの一種 2,3



調査風景 220424 撮影 柘元慶子



鶴見中央公園西側の草地
一面セイタカハハコグサに覆われていた
220424 撮影 柘元慶子



ツボミオオバコ 220424 撮影 柘元慶子



ヤマトシジミ 220424 撮影 柘元慶子



ナミテントウの蛹 220424 撮影 柘元慶子

剣街道 4

メッシュ No.523504353(274)

- ・クサカゲロウの一種 4
- ・ツバメ 4
- ・ナミテントウ 4
- ・ナミホシヒラタアブ 4
- アオカモジグサ 2
- アレチギシギシ 1
- イヌホオズキ 1
- オオキバナカタバミ 2
- オッタチカタバミ 2,3
- オヤブジラミ 2,3
- オランダミミナグサ 3
- キュウリグサ 2,3
- コハコベ 1
- コマツヨイグサ 2
- スズメノカタビラ 2,3
- セイタカアワダチソウ 1
- セイタカハハコグサ 2
- タチイヌノフグリ 2

- ツタバウンラン 2
- ツメクサ sp.2,3
- トウネズミモチ 4
- ドクダミ 1
- トゲチシャ 1
- ナガミヒナゲシ 2,3
- ナズナ 2,3
- ノゲシ 2,3
- ノヂシャ 2
- ノボロギク 2
- ハルジオン 2
- ヒメツルソバ 2
- マサキ●2
- マツバウンラン 2
- ムラサキカタバミ 1
- ヤハズエンドウ 2
- 外来タンポポの一種 2



アオスジアゲハ
220424 撮影 柘元慶子



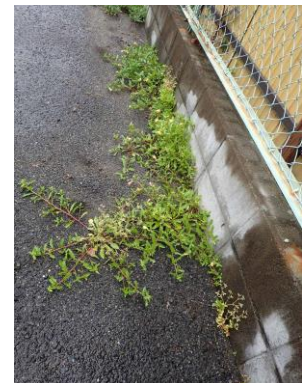
オヤブジラミ 220424 撮影 柘元慶子



ナガミヒナゲシ群生
220424 撮影 柘元慶子



マツバウンラン
220424 撮影 柘元慶子



コマツヨイグサ匍匐茎が広がっている
220424 撮影 柘元慶子

鶴見通 1

メッシュ No.523504353(274)

- ・シジュウカラ 0 声
- ・スズメ 4
- ・タイワンヒゲナガアブラムシ 4
- ・ヒヨドリ 0 声
- ・マイマイガ 2
- ・ヤケヤスデ科の一種 4
- アオカモジグサ 2,3
- アキノノゲシ 2
- アメリカフウロ 2
- アレチノギク 2
- ウラジロチチコグサ 3
- エノキ 4
- オッタチカタバミ 1

- オニタビラコ 2
- オランダミミナグサ 3
- カスマグサ 3
- カモジグサ 2,3
- コハコベ 2,3
- コマツヨイグサ 2,3
- サツキ●2
- シチハenge 1
- スズメノカタビラ 2
- セイタカアワダチソウ 1
- タチイヌノフグリ 2
- チチコグササモドキ 2
- ツメクサ sp.2

- ナガエコミカンソウ 2,3
- ナガミヒナゲシ 2,3
- ナズナ 3
- ノゲシ 2,3
- ノボロギク 2
- ノミノツヅリ 3
- ヒナキキョウソウ 1
- ヘラオオバコ 2
- マツバウンラン 2
- マメグンバイナズナ 2,3
- ヤハズエンドウ 3
- ヤマモモ●1
- ヨモギ 1

鶴見通 2

メッシュ No.523504354(275)

- ・クモガタ Tentou 4
- ・クロヒラタヨコバイ 4
- ・セイトカアワダチソウヒゲナガア
ブラムシ 2,4
- ・台湾ヒゲナガアブラムシ 2,4
- ・ナミ Tentou 2,4
- アオスゲ 2
- アオツツラフジ 1
- アキノノゲシ 1
- アメリカフウロ 2
- イヌホオズキ 2
- イヌムギ 2
- エノキ 4
- オッタチカタバミ 2
- オランダミミナグサ 1
- カスマグサ 3
- カタバミ 2
- カナリーキツタ●1
- カモジグサ 2
- クスノキ 4
- クヌギ 4
- シチヘンゲ 4
- シャリンバイ●2

- セイトカアワダチソウ 1
- チガヤ 1
- ツメクサ sp.2
- トウカエデ 4
- トウネズミモチ 4
- トゲチシャ 1
- ナガミヒナゲシ 2
- ナギナタガヤ 2,3
- ナンキンハゼ 4
- ニワウルシ 4
- ノゲシ 2,3
- ヒナキキョウソウ 2
- ヒメコバンソウ 2,3
- ヒラドツツジ●2
- ヘクソカズラ 1
- ホトケノザ 1
- マメゲンバイナズナ 2,3
- ムラサキカタバミ 1
- ヤエムグラ 3
- ヤハズエンドウ 3
- ユウゲシヨウ 2
- ヨシ sp.1
- ヨモギ 1



調査風景 220424 撮影 柗元慶子



アブラムシの一種

220424 撮影 柗元慶子

鶴見通 3

メッシュ No.523504452(245)

- ・アオサギ 4
- ・オオヒメグモ 4
- ・スズメ 4
- ・台湾ヒゲナガアブラムシ 4
- ・トビイロケアリ 4
- ・ナシミドリオオアブラムシ 2,4
- ・ナミホシヒラタアブ 4
- ・ハシブトガラス 4
- ・ヒラタアブの一種 4
- ・ホソヒラタアブ 4
- ・ムクドリ 4
- ・ワタアブラムシ 2,4
- アオカモジグサ 2
- アメリカオニアザミ 1
- アメリカフウロ 2,3
- アレチノギク 2
- イヌムギ 2,3
- エノコログサ 3
- オオキンケイギク★2

- オッタチカタバミ 2,3
- オニタビラコ 2
- オランダミミナグサ 3
- カモジグサ 3
- カラクサナズナ 2
- キュウリグサ 2
- クサイ 2
- コニシキソウ 1
- コマツヨイグサ 2
- コメツブツメクサ 2
- シチヘンゲ 1
- シロバナマンテマ 2
- スズメノエンドウ 3
- スズメノカタビラ 3
- スズメノチャヒキ 2
- セイトカアワダチソウ 1
- タチイヌフグリ 2
- ツメクサ sp.1
- トゲチシャ 1



アキノノゲシ 220424 撮影 柗元慶子



ユウゲシヨウ 220424 撮影 柗元慶子



シロバナマンテマ

220424 撮影 柗元慶子

ナガミヒナゲシ 2,3
 ナギナタガヤ 2,3
 ナズナ 3
 ネズミムギ 2
 ノゲシ 2,3
 ノボロギク 2,3
 ノミノツツリ 2,3
 ノミノフスマ 2
 ヒナキキョウソウ 2
 ヒメコバンソウ 2,3
 ヒメジョオン 2
 ヒメツルソバ 2

ヒラドツツジ ●2
 ヒルガオの一種 1
 ヒルザキツキミソウ ●2
 ホトケノザ 2
 ムラサキカタバミ 1
 メリケンカルカヤ 3
 ヤハズエンドウ 2,3
 ヤマモモ ●1
 ユウゲショウ 2
 ヨモギ 1
 外来タンポポの一種 2,3



シロバナマンテマには白以外の色もある
 220424 撮影 柗元慶子



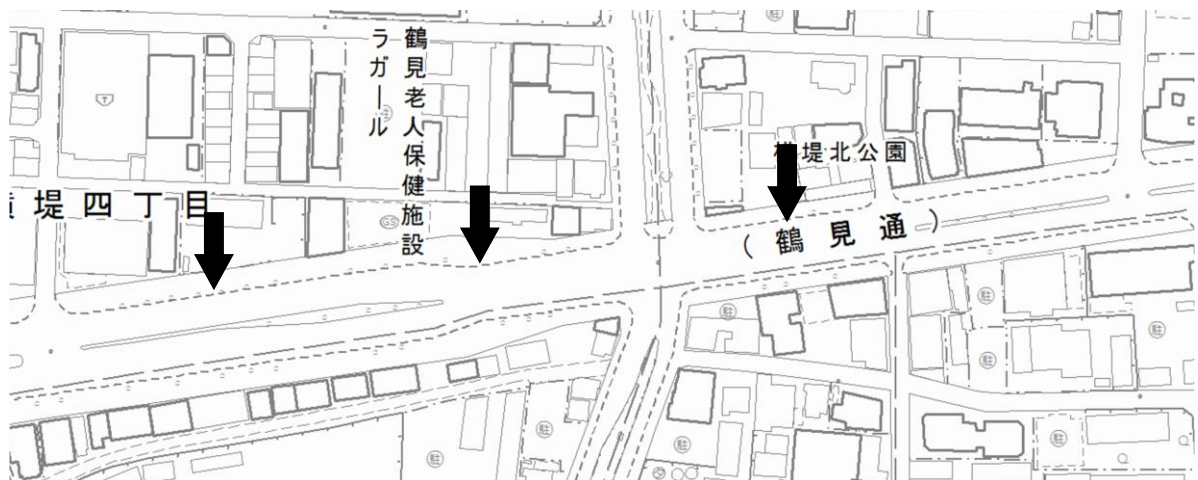
特定外来生物オオキンケイギク
 220424 撮影 柗元慶子



つぼみが出ていたオオキンケイギク
 220424 撮影 柗元慶子



株が大きくなっているオオキンケイギク
 220424 撮影 柗元慶子



特定外来生物オオキンケイギクの出ている植栽圃は3か所あり、それぞれ株は大きかった (矢印) 220424



ヒナキキョウソウ：頭頂花 (左) と閉鎖花 (右) 220424 撮影 柗元慶子



アメリカオニアザミの花
 やがて綿毛のついた種子が飛ぶ
 220424 撮影 柗元慶子

鶴見通 4

メッシュ No.523504461(246)

・アオサギ 4

・ソラマメヒゲナガアブラムシ 2,4

・ドバト 4

アメリカオニアザミ 2

エノコログサ 3

オオアレチノギク 1

オツチカタバミ 3

スズメノチャヒキ 2,3

セイトカアワダチソウ 1

ツメクサ sp.2

ノボロギク 2

ヒエガエリ 2,3

ヒメコバンソウ 3

ムラサキカタバミ 1

メリケンガヤツリ 2,3

メリケンカルカヤ 3

ヤハズエンドウ 3

ユウゲシヨウ 2