



# なんばパークス パークスガーデン

～ビル街における日常の自然の創出～



2021年2月19日 南海電気鉄道株式会社



# 南海電鉄 沿線マップ

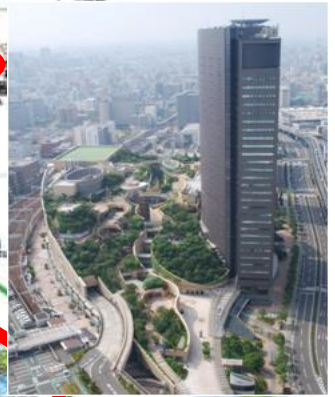
**沿線マップ**

南海線	阪神線	近畿圏	近畿圏
-----	-----	-----	-----
空	空	高	ケーブルカー
---	---	---	---
高	高	ケーブルカー	ケーブルカー
---	---	---	---
ケーブルカー	ケーブルカー	ケーブルカー	ケーブルカー
---	---	---	---
温泉	温泉	温泉	温泉
温泉	温泉	温泉	温泉
温泉	温泉	温泉	温泉
温泉	温泉	温泉	温泉

関西空港



なんばパークス



高野山金剛峯寺



和歌山城





# 南海グループの事業

鉄 道



軌 道



運輸業

バ ス



フェリー



不動産事業



流通事業



レジャー・サービス事業

ゴルフ場



温泉旅館





# 生物多様性保全の主な取り組み

- **森林保全活動と従業員の意識向上**
  - ・ 「なんかいの森」での森林保全活動とカーボンオフセット
  - ・ 環境ボランティア活動と環境イベントの開催
  
- **屋上庭園を有する商業施設「なんばパークス」**
  - ・ パークスガーデンでの地域と協働の環境啓発活動の推進
  
- **自治体との協働で沿線の環境価値を高める**
  - ・ 多奈川ビオトープ    ・ 道普請    ・ 極楽の森 など

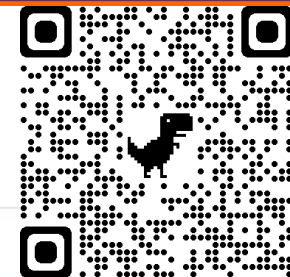


# 生物多様性保全の主な取り組み

- 森林保全活動と従業員の意識向上
  - ・ 「なんかいの森」での森林保全活動とカーボンオフセット
  - ・ 環境ボランティア活動と環境イベントの開催
  
- 屋上庭園を有する商業施設「なんばパークス」
  - ・ パークスガーデンでの地域と協働の環境啓発活動の推進
  
- 自治体との協働で沿線の環境価値を高める
  - ・ 多奈川ビオトープ ・ 道普請 ・ 極楽の森 など



● PARKS GARDEN パークスガーデン



\\ パークスガーデン3F・4Fに /  
**ウッドデッキスペースが登場!**

カフェドリンクをテイクアウトして、  
緑に囲まれゆったりとした時間を過ごしてください。





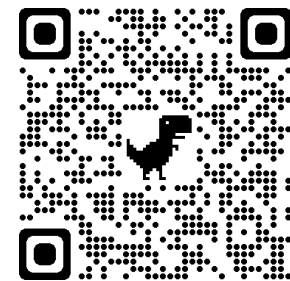
# パークスガーデン コンセプト



人、都市、自然が  
もっと一つになるために、  
なんばに森をつくりました。

なんばの未来を想像した時、人にやさしく、環境に  
配慮した持続可能な緑あふれる都市を目指すべきだ  
と考えました。

パークスガーデンのランドスケープを考える上で我  
々が目指したのは、ガーデンが切り離されて存在す  
るのではなく、樹木や草花と店舗と広場とが一体と  
なって、人々が自然と触れ合い、豊かな体験や感動  
を提供することができるガーデンです。

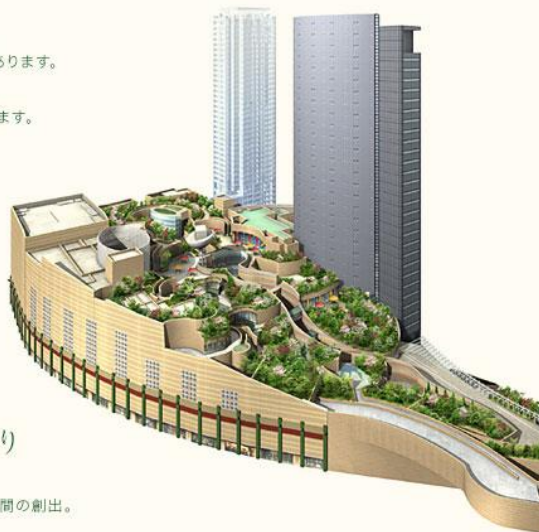




# これからの都市生活の提案

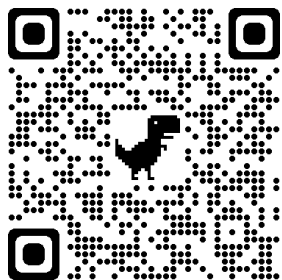
## 世界の都市には公園があります

ニューヨークにセントラルパーク、  
ロンドンにはハイドパークがあるように、  
世界の都市には地域に愛される公園があります。  
なんばには「パークスガーデン」  
世界の人々に愛されるガーデンを目指します。



## 心地いい緑の街づくり

緑・水・光。自然を感じることができる空間の創出。  
誰もが寛げる街「なんば」を目指し、  
都市の楽園として期待される街づくりを提案します。



## 都市公園ならではの魅力

街歩きや散歩をショッピングや飲食とともに  
楽しめる空間、オフィス街区に求められる憩いの場を、  
なんばにある都市公園「パークスガーデン」という  
新しい都市ならではのスタイルで創出します。

## 市民参加型の運営

地域コミュニティづくりの一環として、  
パークスガーデンは市民参加型の運営を行っています。  
パークスガーデンで様々な活動がうまれるような  
街づくりを進めています。



## サステイナブルな 事業の取り組み

パークスガーデンは、環境との共生を視野に入れたデザインとなっています。  
ヒートアイランド現象の緩和や、断熱効果による空調負荷の低減、生態系の保全・再生といった環境に配慮した管理を行っています。







# パークスガーデンの特徴



- グラウンドレベルから地上9階まで連続した 段丘上のガーデン
- 多種多様な植物が生き茂り、季節の鳥類や昆虫を楽しむことができるガーデン
- 常駐の専属ガーデナーがサステイナブルな植物管理を行っているガーデン
- 都市部でのエコロジカルランドスケープのコアエリア
- 次世代のスタンダードガーデン

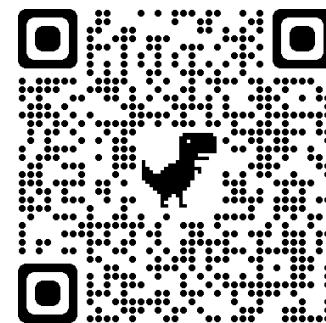
ガーデンの面積 約11,500m<sup>2</sup> [内訳] 緑地：約5,300m<sup>2</sup> 通路・広場：約6,200m<sup>2</sup>





# パークスガーデン マップ

パークス  
ガーデン  
全体





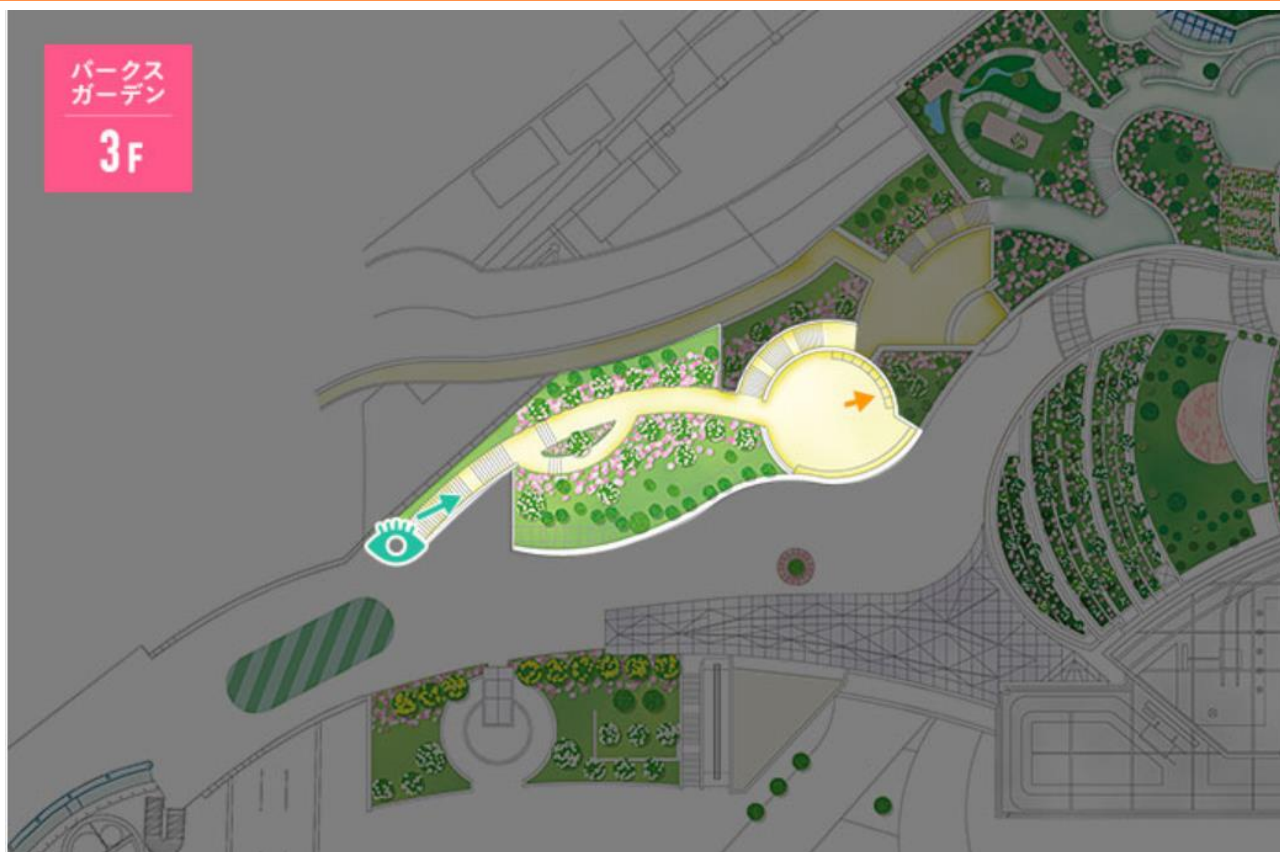
# パークスガーデン マップ



パークスガーデンエントランスから、なんばパークスの象徴とも言える段丘上の森が見えます。



# パークスガーデン マップ



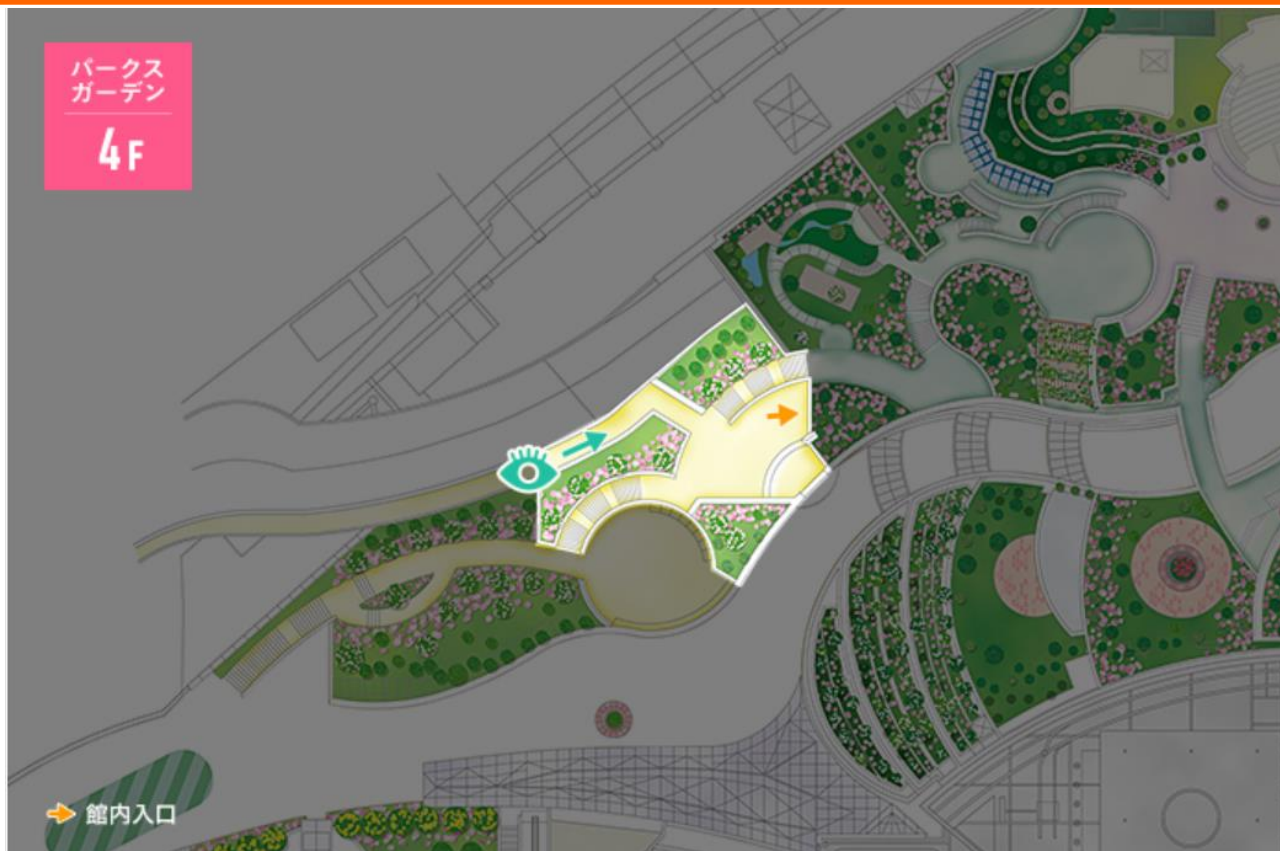
## VIEW POINT



両サイドから四季を感じる植物を発見できる店舗へと繋がる道



# パークスガーデン マップ



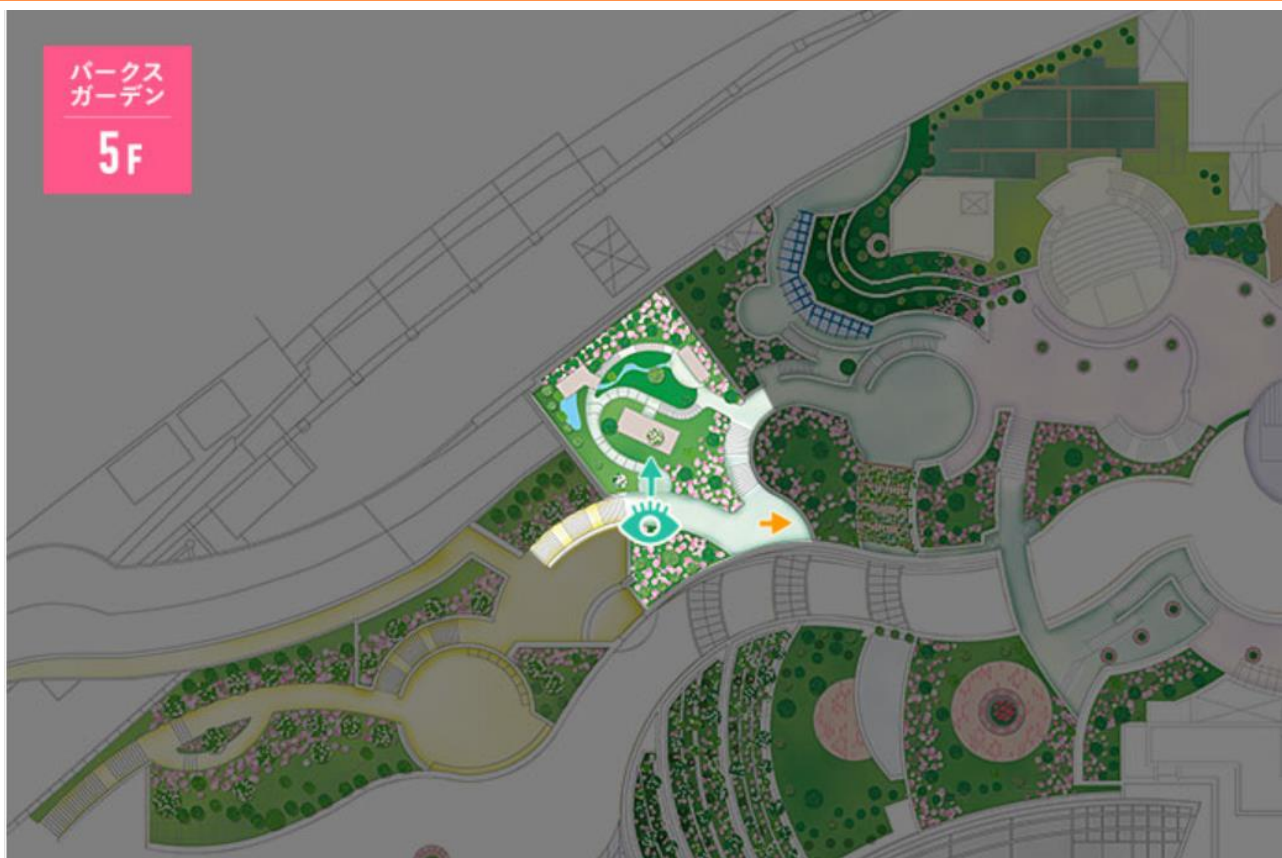
## VIEW POINT



初夏にはアジサイの咲く  
スイスホテルからのエン  
トランス。ゆったりくつ  
ろげるウッドデッキスベ  
ースも。



# パークスガーデン マップ



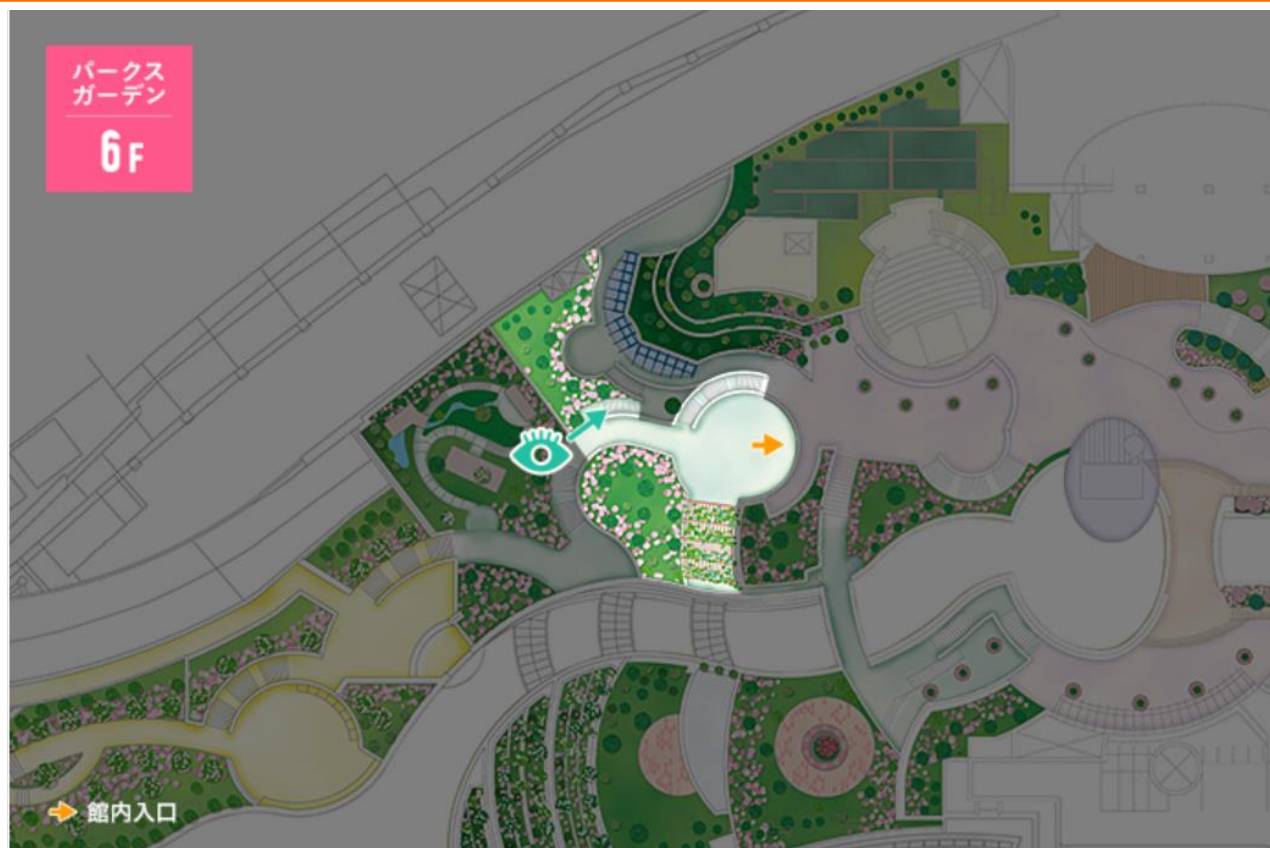
## VIEW POINT



池に流れるせせらぎの音が  
なんばの屋上とは思えないほど  
静寂なスポット



# パークスガーデン マップ



 VIEW POINT



春のスモモの花が圧巻



# パークスガーデン マップ



## 見頃の植物



植物名：ストレリチア  
12月～

## VIEW POINT



季節ごとに、様々な色彩  
の花壇を演出



シンボルツリーのハナミ  
ズキの周りにはベンチが  
有り木陰が心地良い空間





# パークスガーデン マップ



## 見頃の植物



植物名：ストレリチア  
12月～



植物名：バンクシア  
12月～

## VIEW POINT



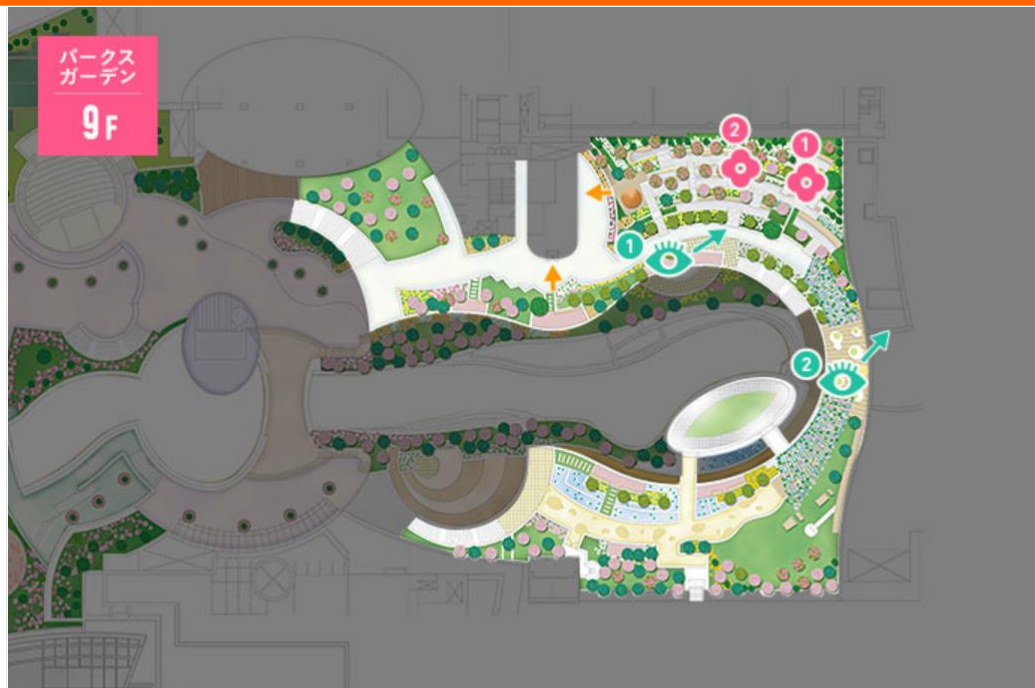
個性的な植物が生息して  
いるエリア



特に緑が美しい熱帯の地  
を思い起こさせるエリア



# パークスガーデン マップ



## 見頃の植物



植物名：ジュウガツザクラ  
1月～



植物名：マンサク  
2月下旬～

## VIEW POINT



ベンチを多く設置、雑木林のような穏やかな空間



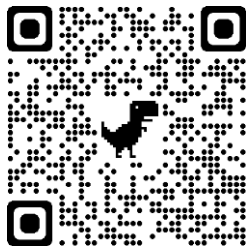
南大阪を一望できる展望スポット



# パークスガーデン スタッフ

パークスガーデンは  
ガーデナーによって  
守られています。

現場で働くガーデナーに  
ついてご紹介します。





# パークスガーデン ガーデナー5つのこと



## 1 EXCLUSIVE / 専属

パークスガーデンにはガーデナーが常駐しています。



## 2 STYLE / 服装

空をイメージする青を基調とした服を身にまとい、10ガロンの水が入ると空ることから由来があるテンガロンハットを被り、ガーデン作業には欠かせることができないブーツを履いています。

## 3 STANDARD / 管理

ガーデナーは植物の生態や特性を考え、毎日「巡回」を実施し、変化や異常があればその状況に応じた「処置」を行っています。それ以外にも花壇の植替えや剪定、落ち葉などでの堆肥作り、害虫は人力で駆除を行なうなど、生きた自然空間を保つために<IPM管理>\*1(総合的病虫害管理)を実践し、地域の生態系に配慮したサステイナブルな管理を続けています。

\*1:IPM管理(Integrated Pest Management)とは、病害虫の防除に関し、農業や化学肥料だけに頼らず、利用可能な防除技術を利用し、適切な手段を総合的に講じる防除手法のこと。



## 4 VISION / 構想

いつでも緑や花を見に訪れる事ができる都市の「楽園」となることを目指しています。

## 5 ASK / ご質問

植物やガーデニングのことでわからないことがあればお尋ねください。



ガーデナーは、鋏やのこぎり、紐や樹木保護剤などたくさんの道具を持ち歩いています。ブラシや割りばしは虫を取るときにも便利です。



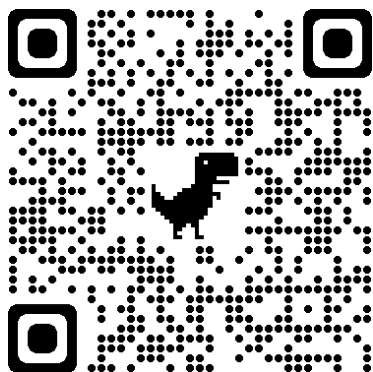
# パークスガーデン ガイドツアー



## パークスガーデン ガイドツアー

Parks Garden Guide Tour

パークスガーデンのガーデナーの案内のもと、ガーデンを歩きます。植物のお話やガーデンの楽しみ方、ガーデニング等のご質問にお答えしながらゆっくりと散策できるツアーです。





# パークスガーデン ガイドツアー

- ツアー開催日  
月曜日～金曜日  
(年末年始、施設定休日、祝日除く)  
14:00～約1時間程度
- ツアー参加料  
1,000円(税込)/1名  
保護者同伴の小学生以下のお子様は無料
- ツアー定員  
10名程度
- 集合場所  
パークスガーデン2F入口付近  
詳しくは申込みの際にご案内いたします。
- お申し込み方法  
参加希望の1週間前までにパークスガーデン事務局にお電話にてお申し込み下さい。  
\* 定員オーバーにより予約できない場合がございますことを予めご了承下さい。
- お申込み  
/お問合せ  
パークスガーデン事務局ガイドツアー係  
TEL:06-6647-0092  
受付時間：10:00～18:00(年末年始除く)

- ・ ツアーは2階から階段での散策となりますので、歩きやすい靴でご参加下さい。
- ・ 10名様以上のグループ・団体ツアーの予約も承っております。お電話にてお問合せ下さい。  
団体割引:10名様以上で800円(税込)/1名





# 南海ホークスメモリアルギャラリー



2021年2月14日  
南海電気鉄道株式会社

お知らせ

## クラウドファンディングで集まった支援金を活用 「南海ホークスメモリアルギャラリー」がリニューアル！ ～本日2月14日(日)リニューアルオープン(なんばパークス9階)～

南海電気鉄道株式会社(社長：遠北光彦、以下「南海電鉄」)が経営するなんばパークス9階「南海ホークスメモリアルギャラリー」が、2021年2月14日(日)にリニューアルしました。これは、南海ホークスで活躍した故・野村克也氏の功績を同ギャラリーに展示するプロジェクトを推進する「おかえり！ノムさん 大阪球場(なんばパークス)に。実行委員会」(サンケイスポーツ・南海電鉄で構成)が、2020年11月11日から2021年1月11日までの間に行った、クラウドファンディングで集まった支援金「43,541,500円」を活用して実施するものです。

南海電鉄は今後も、同ギャラリーがなんばを賑わせ一時代を築いた南海ホークスの文化・歴史を継承していく施設であり続けるよう適切に運営・管理を行っていきます。詳細は、以下の通りです。

### 【リニューアル内容】

- 南海ホークスの名選手パネルをリニューアル**  
パネルを一新し、新たに故・野村克也氏を含む4名の選手を追加展示しています。
- 南海ホークスの歴史パネルをリニューアル**  
パネルを一新し、誕生・絶頂・惜別の3期をテーマに南海ホークスの歴史を紹介しています。
- コレクション展示ケースを増設**  
故・野村克也氏の遺品であるミット(野球殿堂博物館から借用)、バットやユニホーム(野村家から借用)などを追加展示しています。※記載の展示品は期間限定で適宜入れ替わります。
- 新たなオリジナル映像を放映及び映像スイッチング機器を導入**  
新たに制作した5作品を放映するほか、来館者が自由に視聴したい映像を選べるよう、映像スイッチング機器を新たに導入します。  
①南海ホークス 栄光の歴史(約4分) ②野村克也 青春のホームベース(約3分)  
③大阪球場ヒストリー(約3分半) ④Hawks 南海魂 あゝ！栄光の南海ホークス(約1分半) ※アニメ  
⑤「おかえり！ノムさん」プロジェクトの軌跡(約5分) ※1年間の期間限定
- 南海ホークスメモリアルギャラリーの外装をリニューアル**  
南海ホークス、大阪球場を偲ぶことができるようなデザインに一新しています。

### 【参考】南海ホークスメモリアルギャラリー概要

所在地 大阪市浪速区難波中2丁目10-70 なんばパークス9階

面積 約45㎡

営業時間 10時～21時 ※現在、10時～20時で営業しています。詳しくは、  
なんばパークスホームページ(<http://www.nmbparkis.com>)をご確認ください。

入場料 無料

お電話の問合せ 南海電鉄 グレーターなんば創造部 TEL 06-6644-7233(平日9時～17時50分)

南海グループでは、SDGsへの取組みを強化しており、関連するニュースリリースに「SDGsの目標アイコン」を明示しています。今回ご案内の取組みは、17番に繋がるものです。



### 【資料提供先】青灯クラブ・近畿電鉄記者クラブ

以上

本件に関するお問合せ

①2月14日のお問合せ 南海電鉄広報部(北富携帯) TEL 090-7758-8311  
②2月15日以降のお問合せ 南海電鉄広報部 TEL 06-6644-7125



## ・ガーデン概要

パークスガーデンにはどんな植物が植わっている？

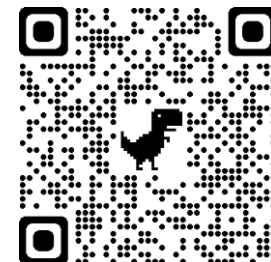
現在ガーデンの植物は多彩な常緑や落葉の樹木や灌木、多種多様な草花も含め約500種類以上です。

季節ごとに植替えを行なう花壇もあります。

パークスガーデンの土の深さは？

平均すると55cm くらいです。

浅い部分20cm 深い部分80cm



## ・ガーデンデザイン

パークスガーデンのデザインって？

人や環境に優しい緑豊かな屋上公園(ルーフガーデン)を目指し、「人と自然が共存するガーデン」というコンセプトのもと、関西の気候風土に合う樹種を選定、人々の目を楽しませてくれる草花、多くの鳥類や昆虫類が生息するような植物を豊富に配植しています。





## よくあるご質問

### ・その他

ペットを連れて行くことはできますか？

ペットを連れてのご入場はご遠慮ください。

キャリーバックに入れていただく形であれば一緒に入場いただけます。

車椅子、ベビーカーでガーデン内を回ることはできますか？

各フロアへは、なんばパークス館内からガーデンへ出ることができます。館内のエレベーターをご利用ください。

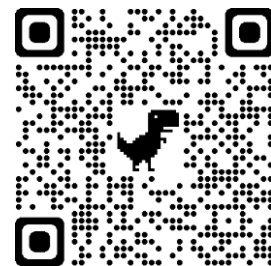
5Fせせらぎの杜、9Fステップガーデン内の散策は階段のみとなっております。

散策に必要な時間はどれくらいですか？

ガーデンは2階から9階にゆっくり散策して歩くと約1時間くらいです。随所にベンチもございます。

### ・お電話でのお問合せ

TEL:06-6647-0092／10:00～17:00 (パークスガーデン事務局)





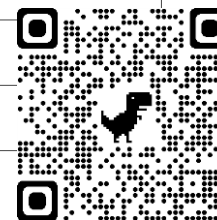
# 受賞・認定歴

パークスガーデンは国内外からの高い評価を受け、様々な賞や認定を受けています。

- ・平成24年度 『都市のオアシス』に認定されました
- ・平成26年度 アメリカCNN局の『世界で最も美しい空中庭園トップ10』に選ばれました



年度	詳細
2005年度	都市緑化技術開発機構 屋上緑化大賞 国土交通大臣賞 受賞
2012年度	米誌「Travel + Leisure」 世界で最も美しい都市公園 認定
2012年度	土木学会賞 環境賞 受賞
2013年度	大阪・光の饗宴2013 みんなで選ぶ大阪・光のアートアワード第1位 受賞
2014年度	日立環境財団 第41回「環境賞」優良賞 受賞
2014年度	エンジニアリング協会 エンジニアリング功労者賞 受賞
2014年度	SEGES(社会・環境貢献緑地評価システム) 都市のオアシス 認定
2014年度	アメリカCNN局 世界で最も美しい空中庭園 認定
2014年度	大阪・光の饗宴2014 みんなで選ぶ大阪・光のアートアワード第1位 受賞
2015年度	大阪・光の饗宴2015 みんなで選ぶ大阪・光のアートアワード第1位 受賞
2016年度	日本建築学会賞(業績) 受賞
2019年度	第9回 みどりのまちづくり賞 ランドスケープマネジメント部門 大阪府知事賞 受賞
2019年度	第8回 みどりの社会貢献賞 入選
2020年度	第30回 全国花のまちづくりコンクール奨励賞 受賞





# 生物多様性保全の主な取り組み

## ○ 森林保全活動と従業員の意識向上

- ・ 「なんかいの森」での森林保全活動とカーボンオフセット
- ・ 環境ボランティア活動と環境イベントの開催

## ○ 屋上庭園を有する商業施設「なんばパークス」

- ・ パークスガーデンでの地域と協働の環境啓発活動の推進

## ○ 自治体との協働で沿線の環境価値を高める

- ・ 多奈川ビオトープ
- ・ 道普請
- ・ 極楽の森 など



# 「なんかいの森」での森林保全活動とカーボンオフセット

- ・ なんかいの森（奈良県十津川村） 約510haを所有  
従業員による森林保全活動を実施しています
- ・ 2013年3月 オフセット・クレジット認証取得 (1,928t-CO<sub>2</sub>)
- ・ 2021年1月 J-クレジット認証取得 (509t-CO<sub>2</sub>)





# 環境ボランティア活動

＜環境活動への従業員参加促進制度＞

2014年4月1日からECOニストプログラムを開始し、  
継続して取り組んでいます。

## 『ECOニスト』とは？

高い環境意識を持って積極的、主体的に環境活動に取り組む南海電鉄従業員をさします。

年度を通じ2回以上環境活動に参加した者を「ECOニスト」として認定し、認定証を授与します。

また、eco検定に合格している者は、1つの認定活動への参加で、「ECOニスト」と認定します。従業員への「環境経営」意識の浸透を図ります。

H26.03.05版

## 「エコモーションなんかい・ECOニストプログラム」

～環境ボランティア活動 参加促進制度～

はじめに…

「エコモーションなんかい」における

『ECOニスト』とは

高い環境意識をもって積極的、主体的に環境活動に取り組む南海人をさします。

※エコモーションなんかい

南海グループが、環境活動に今後さらに積極的に取り組んでいくために制定したスローガン

エコモーションなんかい



# 生物多様性保全の主な取り組み

- 森林保全活動と従業員の意識向上
  - ・ 「なんかいの森」での森林保全活動とカーボンオフセット
  - ・ 環境ボランティア活動と環境イベントの開催
  
- 屋上庭園を有する商業施設「なんばパークス」
  - ・ パークスガーデンでの地域と協働の環境啓発活動の推進
  
- 自治体との協働で沿線の環境価値を高める
  - ・ 多奈川ビオトープ ・ 道普請 ・ 極楽の森 など



# 極楽の森など地域の森林整備活動

地域の自治体、住民の方などとともに、年4回、  
森林保全ボランティア活動に取り組んでいます。

高野線高野下駅周辺「竜王溪」



高野線極楽橋駅周辺「極楽の森」





# 多奈川ビオトープ







# 多奈川ビオトープ

上空からの様子



自然観察会の様子



大阪府様、岬町様、大阪府立環境農林水産総合研究所様と「おおさか生物多様性パートナー協定」を締結、保全活動・観察会に参加・協力しています。



# 多奈川ビオトープ



自然観察会の様子



ご清聴

ありがとうございました