

おおさか市民環境大学

2020テーマ

参加費
無料

環境 と 防災

環境問題の総合的な視点を持ち、
知識と技術を楽しく学べる市民環境大学を開講します。
初めての方でも次の活動につながるように
修了式まで事務局があなたをフォローアップします！

第1回

9/12[±] 13:30
16:00

- 受講ガイダンス ● ミニ講座
- 講座[地球温暖化が災害を増やす!?
～環境と命を守るために～]
- ワークショップ

9/12[±]～11/8^日 事務局からご紹介する講座に参加して「環境大学カード」に活動を記録してください。

第2回

9/27^日 14:00
16:00

- 講座
[都市の公園緑地と防災]

第3回

11/28[±] 14:00
16:00

- 修了式
- 地域活動との
マッチング相談会

注意事項とお願い ●新型コロナウイルス感染症拡大防止のため、中止または内容が変更となる場合があります。
●「マスクの着用」及び受付にて「体温測定」「手指消毒」などのご協力をお願いいたします。

詳しくは裏面をご覧ください▶

開催場所 なにわECOスクエア(大阪市鶴見区緑地公園2-135)

定員 15名(先着) ※定員を超えた場合は、係から連絡します。

対象 環境問題に対して関心があり、具体的な活動をしたい方、仕事としてかかわりたい方
どなたでもご参加いただけますが、講座内容は16歳以上の方を対象としています。

申込方法 ホームページなにわエコスタイル申込みフォーム、または電話、FAX、メールでお申し込みください。
申込者には、1週間以内に係から連絡します。

WEB なにわエコスタイル申込みフォーム▶
<https://www.naniwa-ecostyle.net/event/2469/>

TEL 06-6915-5820

FAX 06-6915-5824

裏面のFAX申し込みフォームに必要事項を記入し、送信してください。



メール eco-sq@naniwa-ecostyle.net

- 氏名(ふりがな) ● お住まいの市区町村
- 年齢 ● 連絡先電話番号 ● FAX
- メールアドレス

※件名に「市民環境大学」とご記入ください。

上記の必要事項をメールでお送りください。

プログラム詳細

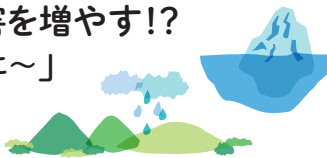
第1回 「地球温暖化が災害を増やす!?

～環境と命を守るために～

日時 9月12日(土) 13:30～16:00

内容

- 受講ガイダンス
- ミニ講座「1分間で伝えよう」講師:ふじい はじめ(紙芝居師)人に伝えるスキルを学びます。
- 「地球温暖化が災害を増やす!～環境と命を守るために～」講師:谷内 久美子(あおぞら財団 研究員)異常気象などの影響で身近になりつつある災害への備えや地球温暖化の緩和策を学びます。
- ワークショップ「防災ブレスレット作り」

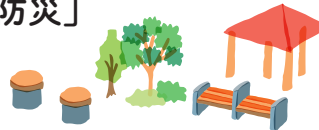


第2回 「都市の公園緑地と防災」

日時 9月27日(日) 14:00～16:00

内容

- 「都市の公園緑地と防災」講師:藤原 宣夫(大阪府立大学 大学院・生命環境科学研究科 教授)地球温暖化の防止やヒートアイランド現象の緩和、生物多様性の保全など良好な都市社会において欠かせない都市公園の役割と災害時の活用を学びます。



第3回 修了式・地域活動とのマッチング相談会

日時 11月28日(土) 14:00～16:00

内容

- 修了証書授与 修了者には、記念品プレゼント
- マッチング相談会 あなたの学んだ内容を記録した「環境大学カード」をもとに、地域の環境団体とのマッチングを行い次の活動へつなげます。
参加団体:
公益社団法人大阪自然環境保全協会／一般財団法人環境事業協会／NPO法人エコネット近畿／NPO法人地球環境市民会議／大阪市エコボランティア／他



修了条件

第1回、第2回の受講及びご紹介講座2つ以上受講された方に修了証書を発行します。

● ご紹介講座について

9月12日(土)～11月8日(日)の期間中に受講してください

総合的な知識を得るために、事務局より各環境団体が行う様々な講座をご紹介します。興味のある講座を受講いただき、「環境大学カード」に活動を記録してください。

● 事務局おすすめ講座

- ・生物多様性の講座
 - ・循環型社会の講座
 - ・地球温暖化の講座
 - ・エネルギー問題の講座
 - ・SDGsの講座
 - ・その他の講座
- (詳細は受講ガイダンスでご案内します)

開催場所 なにわECOスクエア

(大阪市鶴見区緑地公園2-135)
Osaka Metro鶴見緑地駅から徒歩5分



FAX申込みフォーム

送信先 FAX:06-6915-5824

なにわECOスクエアまで

参加者名 (ふりがな)

お住まいの市区町村

年齢

連絡先電話番号

FAX

メールアドレス

[お問い合わせ先] なにわECOスクエア(受付時間 9時～17時 月曜日は休館) 〒538-0036 大阪市鶴見区緑地公園 2-135

✉ Eメール eco-sq@naniwa-ecostyle.net

☎ TEL 06-6915-5820

☎ FAX 06-6915-5824

※個人情報保護法に基づき、講座等開催目的の範囲内で利用するとともに、適切な方法で管理します。 ※講座開催時に撮影した記録写真は市ホームページ等で公開する場合があります。

注意事項とお願い

- ・新型コロナウイルス感染症拡大防止のため、中止または内容が変更となる場合があります。
- ・「マスクの着用」及び受付にて「体温測定」「手指消毒」などのご協力をお願いいたします。