

## 桜島・天保山生き物調査報告書 コース No.29

報告者:北川ちえこ

日時:2019年3月17日(日)10:00~15:30 雨のち曇り

調査者:岩永圭司、北川ちえこ、木山正隆、谷直子、中谷憲一、梶元慶子、松川欣二、松本卓也(8名)

一般参加者:10名(そのうち親子2組・大人4名 子供4名)

事務局:井口芳和

コース:JR「桜島駅」~桜島公園~天保山渡し~天保山~市公社天保山第五コーポ東側歩道  
~ニュートラム「大阪港駅」・マップ No.2~6

開始早々雨が降りだし、傘は出したものの、あせっていたので鉛筆が出せず、調査票にはそのままボールペンを使いました。思ったより雨の量が多く、調査用紙はボロボロになり、文字もぼやけ、普段でも下手な字ですので解読に苦労しました。雨は嫌いではありませんが、見落としが多く、雨をよけて書く作業も大変ですし調査に大きな影響があります。今回、提出していただいた参加者の調査票は、それぞれが少なくとも、穴を埋めるように各エリアの記録できました。調査という言葉は敬遠されがちですが、知らなくても教えてもらった種名を書くだけで十分貢献したことになっているのです。大阪市エコボランティア制度が始まって以来、多くはありませんが年々増えるボランティアや一般参加者と共に得た生物の記録は当然増え、種名を地図上に落とす作業は毎回大変ですが、参加された市民やその子供さん達が、生物多様性の意義を知り、学ぶきっかけになればと期待しています。

調査ですが、草本は例年並でしたが天保山公園の樹木は、台風の影響があったところは減り、裸地になっていました。ミミズの糞あとが多かったのもそのせいだったのでしょうか。

植物、昆虫等虫類、鳥の状況を数字で表示します。

1:葉、卵 2:花、幼虫、幼鳥 3:果実、蛹 4:実生、成虫、成鳥 0:その他 植:植栽

※樹木は花や果実のあるもの、又は特筆すべき種のみ記録しました。

メッシュ No.の後の( )内は旧みどり生き物会議で使用したメッシュ番号です。

メッシュ No.513573942(507)

JR 桜島駅~桜島北公園

アカネ科...ヘクソカズラ 3

アカバナ科...コマツヨイグサ 1

キク科...タチチチコグサ 3、チチコグサモドキ 2、セイタカアワダチソウ 1、セイタカハハコグサ 2、タンポポ sp1、ノゲシ 1、ノボロギク 1、マメカミツレ 2、ヨモギ 1

ケシ科...ナガミヒナゲシ 2

シソ科...ホトケノザ 2、ローズマリー 2(植)

ナス科...イヌホオズキ 2,3

ナデシコ科...オランダミミナグサ 2,3、コハコベ 2

ヒユ科...シロザ 1、ホソアオゲイトウ 3、

ホナガイヌビユ 3

マメ科...カラスノエンドウ 2

動物...スズメ 4

メッシュ No.513573844(538)

JR 桜島駅~桜島北公園

イネ科...スズメノカタビラ 2

キク科...セイタカアワダチソウ 1、ヨモギ 1

タデ科...スイバ 1



桜島駅前にはさまざまな小さな花が咲いていたが大きな樹木が倒れて、枝がはらわれていた。

190317 撮影 梶元慶子

マメ科…カラスノエンドウ 1  
動物…ハシブトガラス 4、ヒヨドリ 0 声

メッシュ No.513573942 (507)

桜島北公園～USJ 西側歩道

アカネ科…クチナシ 1(植,街路樹)  
アカバナ科…コマツヨイグサ 1  
アブラナ科…カラクサナズナ 1  
イネ科…コバンソウ 2、ヨシ 1  
オオバコ科…ヘラオオバコ 1  
キク科…ウラジロチチコグサ 1、ヨモギ 1  
キョウチクトウ科…キョウチクトウ 1(植)  
クスノキ科…クスノキ 1(植,街路樹)  
グミ科…ナワシログミ 4  
セリ科…ノチドメ 1  
ツツジ科…ヒラドツツジ 1(植)  
ツバキ科…カンツバキ 2(植)  
トクサ科…スギナ 2(ツクシ)  
ナデシコ科…シロバナマンテマ 1  
ニレ科…アキニレ 4  
バラ科…シャリンバイ 1(植)、トキワサンザシ 4  
ヒノキ科…カイヅカイブキ 1(植)  
ブナ科…スダジイ 1(植)  
マツ科…クロマツ 1(植)  
モクセイ科…トウネズミモチ 4  
マメ科…カスマグサ 2  
ヤマモモ科…ヤマモモ 2(植)  
動物…ヒヨドリ 0 声,4、クスベニヒラタカスミカメ 0 食痕、  
ヒロヘリアオイラガ 0 羽化後繭、ミカンワタカイガラムシ 2、  
マエアカスカシノメイガ 4



桜島駅終点に生えるヨシ  
190317 撮影 榎元慶子



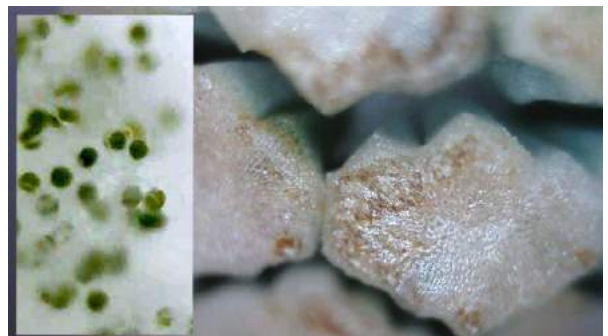
コバンソウ 190317 撮影 榎元慶子



スギナ(ツクシ)  
190317 撮影 榎元慶子



ヘラオオバコ 190317 撮影 榎元慶子



ツクシの胞子は絡んだ糸のようなものが動く  
190317 撮影 榎元慶子



隙間にびっしりのカタバミ 190317 撮影 榎元慶子



ミチタネツケバナ 190317 撮影 榎元慶子

USJ 西側歩道最初の信号西へ～桜島公園

- アカバナ科…コマツヨイグサ 1
- オオバコ科…オオバコ 1
- カタバミ科…カタバミ 1、ムラサキカタバミ 1
- キク科…ヨモギ 1
- スマレ科…スマレ 1
- ナデシコ科…オランダミミナグサ 1
- 動物…スズメ0 声、ハクセキレイ0 声、ヤマトクサカゲロウ 4



ヒロヘリアオイラガの羽化殻(繭の殻)  
190317 撮影 榎元慶子

桜島公園

- アカネ科…ヤエムグラ 1
- アカバナ科…コマツヨイグサ 2
- アブラナ科…ナズナ 2,3、マメグンバイナズナ 2,3
- イネ科…エノコログサ 3(立枯)
- カタバミ科…オオキバナカタバミ 2
- キク科…ウラジロチチゴグサ 1、オニタビラコ 2、マメカミツレ 2、ヨモギ 1
- ケシ科…ナガミヒナゲシ 1
- シソ科…ホトケノザ 1
- ダイダイゴケ科…ツブダイダイゴケ 1
- ナス科…イヌホオズキ 2
- ナデシコ科…オランダミミナグサ 1
- ヒルガオ科…アオイゴケ 1
- ムラサキ科…キュウリグサ 2
- 動物…シジュウカラ 4、ツグミ0 声、ハシブトガラス 4、ヒヨドリ0 声



ナガミヒナゲシのロゼット群  
190317 撮影 榎元慶子

メッシュ No.513573941 (506)

桜島公園

- イネ科…スズメノカタビラ 2
- キク科…セイタカアワダチソウ 1、タンポポ sp.1、チチゴグサモドキ 1、ノゲシ 1
- シソ科…ホトケノザ 2
- タデ科…ツルソバ 2,3



マメカミツレ 190317 撮影 榎元慶子

ドクダミ科…ドクダミ 1  
 ナデシコ科…コハコベ 1  
 ヒガンバナ科…ノビル 1  
 マメ科…カラスノエンドウ 1  
 動物…カメムシ目の一種 0 卵殻、  
 クスベニヒラタカスマカメ 4 死体、クロゴキブリ 1、  
 ヒロヘリアオイラガ 0 羽化後繭

メッシュ No.513573843 (537)

桜島公園

アカネ科…ヤエムグラ 1  
 アブラナ科…マメグンバイナズナ 2  
 キク科…アキノノゲシ 1、セイタカアワダチソウ 1、  
 タンポポ sp.1、ヨモギ 1  
 シソ科…ホトケノザ 2  
 タデ科…ツルソバ 2,3  
 ツバキ科…ヤブツバキ 2(植)  
 バラ科…カンヒザクラ 2(植)  
 フウロソウ科…アメリカフウロ 1  
 マメ科…カラスノエンドウ 2、スズメノエンドウ 1



ツルソバ 190317 撮影 柗元慶子



桜島公園での調査風景：雨に濡れながら記録  
 190317 撮影 柗元慶子



マメグンバイナズナ  
 190317 撮影 柗元慶子



ウラジロチチコグサ 190317 撮影 柗元慶子

メッシュ No.513573844 (538)

桜島公園

アカバナ科…コマツヨイグサ 1  
 イネ科…スズメノカタビラ 2  
 キク科…メリケントキンソウ 1  
 ケシ科…ナガミヒナゲシ 1  
 シソ科…ホトケノザ 2  
 スイカズラ科…ハナツクバネウツギ 1(植)  
 ツバキ科…ヤブツバキ 2(植)  
 ナデシコ科…シロバナマンテマ 1  
 マメ科…カラスノエンドウ 2、スズメノエンドウ 1  
 レンブクソウ科…サンゴジュ 1(植)  
 動物…サンゴジュハムシ 0 食痕、  
 ソラマメヒゲナガアブラムシ 2,4、ハラビロカマキリ 1



スズメノエンドウ 托葉が裂けた形  
 190317 撮影 柗元慶子

市営桜島住宅東歩道～天保山渡船場

- アカネ科…ヘクソカズラ 1,3
- アブラナ科…ミチタネツケバナ 2
- イネ科…スズメノカタビラ 2、チガヤ 3(立枯れ、群生)、  
メリケンカルカヤ 3(立枯れ、群生)
- オオバコ科…フラサバソウ 2(群生)
- カタバミ科…アカカタバミ 1,カタバミ 1
- キキョウ科…ダンダンギキョウ 1
- キク科…セイタカアワダチソウ 1、タンポポ sp.1、  
ノゲシ 1、ノボロギク 1,2、ヨモギ 1
- クスノキ科…クスノキ 1(植)
- シソ科…ヒメオドリコソウ 1,2、ホトケノザ 1
- タデ科…アレチギシギシ 1
- ツツジ科…ヒラドツツジ 1(植)
- ヒルガオ科…アオイゴケ 1
- フウロソウ科…アメリカフウロ 1
- マツ科…クロマツ 1(植)
- マメ科…カスマグサ 2、カラスノエンドウ 1
- ムラサキ科…キュウリグサ 2
- ユズリハ科…ヒメユズリハ 1(植)
- 動物…スズメ 0 声、ドバト 4、ハクセキレイ 4、  
ハシブトガラス 4、ヒヨドリ 4、クロツヤミノガ 0 羽化後糞



フラサバソウは毛が多い  
190317 撮影 榎元慶子



ミチタネツケバナ  
190317 撮影 榎元慶子



渡船場でスズメが近寄ってきた 190317 撮影 榎元慶子



渡船に乗ると、風が強く波が荒かった  
190317 撮影 榎元慶子

天保山渡船場～天保山

- アオキ科…アオキ 1(植)
- アカネ科…ヤエムグラ 1
- アカバナ科…コマツヨイグサ 2、メマツヨイグサ 1
- アブラナ科…マメゲンバイナズナ 2
- イネ科…エノコログサ 3(立枯れ)、スズメノカタビラ 2、ネズミノオ 3(立枯れ)
- オオバコ科…フラサバソウ 2
- カタバミ科…カタバミ 1
- キク科…ウラジロチチコグサ 1、コセンダングサ 1,2、セイタカアワダチソウ 1、タンポポ sp.1、  
チチコグサモドキ 1,2、ノゲシ 2、ノボロギク 2、ユリオプスデージー 2(植)、ヨモギ 1
- グミ科…ナワシログミ 1(植)
- スイカズラ科…ハナツクバネウツギ 1(植)
- シソ科…ホトケノザ 1,2
- ダイダイゴケ科…ツブダイダイゴケ 1

ブナ科…マテバシイ 3(植)

ミソハギ科…サルスベリ 3(植)

動物…オオバン 4、カルガモ 4、カワラヒワ 0 声、コガモ 4、スズメ 4、セグロカモメ 4、ドバト 4、ハクセキレイ 0 声、アブラバチの一種 4、オカダンゴムシ 2,4、クロゴキブリ 2、サビヒョウタンナガカメムシ 4、トビイロシワアリ 4、ヒロヘリアオイラガ 0 羽化後繭



ネズミノオと呼ぶには大きい穂が残っていた  
190317 撮影 榎元慶子



コガモが並んでいた 190317 撮影 榎元慶子



セグロカモメ 190317 撮影 榎元慶子



ツブダイダイゴケは潮風にも強いのか  
190317 撮影 榎元慶子



ツブダイダイゴケは濡れると  
緑色になる  
190317 撮影 榎元慶子

メッシュ番号 513573844 (538)

### 天保山公園

アカネ科…ヤエムグラ 1

アカバナ科…コマツヨイグサ 1

アブラナ科…カラクサナズナ 1,2、ナズナ 1

アヤメ科…ニワゼキショウ 1

イグサ科…スズメノヤリ 2

イネ科…スズメノカタビラ 2

オオバコ科…オオバコ 1、フラサバソウ 2

カタバミ科…オオキバナカタバミ 2、カタバミ 1

キク科…ウラジロチチコグサ 1、セイタカアワダチソウ 1、

セイヨウタンポポ 2、チチコグサモドキ 2、ノゲシ 1、

ノボロギク 1、マメカミツレ 2、メリケンキンソウ 1、

ヨモギ 1、ワタゲハナグルマ 1

シソ科…ヒメオドリコソウ 1、ホトケノザ 2

タデ科…アレチギシギシ 1、ギシギシ sp1、スイバ 1、ヒメツルソバ 2

ナデシコ科…オランダミミナグサ 1,2、コハコベ 1,3、シロバナマンテマ 1

バラ科…サクラ sp.0 落葉(植)

フウロソウ科…アメリカフウロ 1



天保山公園での調査風景  
190317 撮影 榎元慶子

マメ科…カラスノエンドウ 1、コムツブツメクサ 1、シロツメクサ 2  
 ムラサキ科…キュウリグサ 1,2  
 動物…スズメ 4、ツグミ 4、ハクセキレイ 4

メッシュ番号 51353842 (569)

天保山公園

アカネ科…ヤエムグラ 1  
 アブラナ科…カラクサナズナ 2、セイヨウカラシナ 1、  
 ナズナ 2,3、マメゲンバイナズナ 2  
 イチョウ科…イチョウ 0 落葉(植、上部がない)  
 イネ科…スズメノカタビラ 2、ネズミムギ 2  
 ウラボシ科…ノキシノブ 2  
 オオバコ科…フラサバソウ 2  
 カタバミ科…オオキバナカタバミ 1、フヨウカタバミ 2(植)  
 キキョウ科…キキョウソウ 1  
 キク科…アレチノギク 2、ウラジロチチコグサ 1、オニタビラコ 1,2、セイヨウタンポポ 2、チチコグサ 1、  
 チチコグサモドキ 1,2、ノースポール 2(植)、ノボロギク 1、マメカミツレ 2、ヨモギ 1、  
 ワタゲハナグルマ 1(植)  
 キジカクシ科…ハラン 1(植)  
 クスノキ科…クスノキ 1(植)  
 シソ科…ホトケノザ 2  
 ナデシコ科…オランダミミナグサ 1、コハコベ 2、  
 シロバナマンテマ 2  
 フウロソウ科…アメリカフウロ 1  
 バラ科…ウメ 2(植)  
 ヒガンバナ科…ハナニラ 2、ヒガンバナ 1  
 マメ科…カラスノエンドウ 1、コムツブツメクサ 1、シロツメクサ 1  
 ムラサキ科…キュウリグサ 1  
 モクマオウ科…モクマオウ 1(植)  
 ヤシ科…カナリーヤシ 1(植)  
 動物…イラガ 0 羽化後繭、  
 クスベニヒラタカスミカメ 0 食痕、  
 ホソヒラタアブ 4、ミズノ一種 0 糞、  
 モモアカアブラムシ 2,4、ワタアブラムシ 2,4



ワタゲハナグルマは植栽から逃げたのか  
 190317 撮影 榎元慶子



雨が降ったりやんだり、傘や雨合羽で調査  
 190317 撮影 榎元慶子



台風による倒木は多数あったと思われる  
 190317 撮影 榎元慶子



左ナズナ、右マメゲンバイナズナ  
 近い場所にそれぞれ咲いていた  
 190317 撮影 榎元慶子



午後から参加の家族が合流し、にぎやかに  
 190317 撮影 榎元慶子



ノキシノブがびっしりついていた  
クスノキ 190317 撮影 榎元慶子



ノキシノブ 190317 撮影 榎元慶子



ノキシノブの葉の裏の先の方にある孢子囊  
190317 撮影 榎元慶子



おそらく倒木の抜根跡。目立つのはミミズのふん。  
190317 撮影 榎元慶子



みんなの指さす先に、ツグミ  
190317 撮影 榎元慶子



日中友好の碑の前にはキュウリグサ群  
190317 撮影 榎元慶子

### 市公社天保山第五コーポ東側歩道

- アカネ科…ヤエムグラ 1
- アブラナ科…カラクサナズナ 1
- イネ科…エノコログサ 3(立枯れ)、メリケンカルカヤ 3(立枯れ)
- カヤツリグサ科…メリケンガヤツリ 3
- クマツヅラ科…マツバウンラン 1
- ケシ科…ナガミヒナゲシ 1
- シソ科…ホトケノザ 2
- ヒルガオ科…アオイゴケ 1
- フウロソウ科…アメリカフウロ 1
- ナス科…イヌホオズキ 2,3
- ナデシコ科…オランダミミナグサ 1、コハコベ 2、ツメクサ 1

### コメント

- ・大阪市域生物調査は本当に勉強になるので、皆さんぜひ参加して下さい！！



スズメノヤリ 190317 撮影 榎元慶子